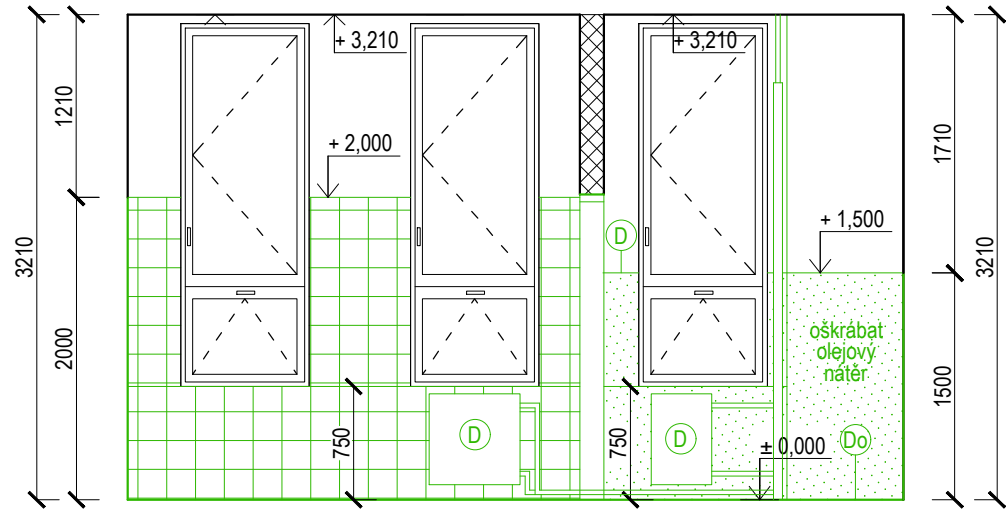
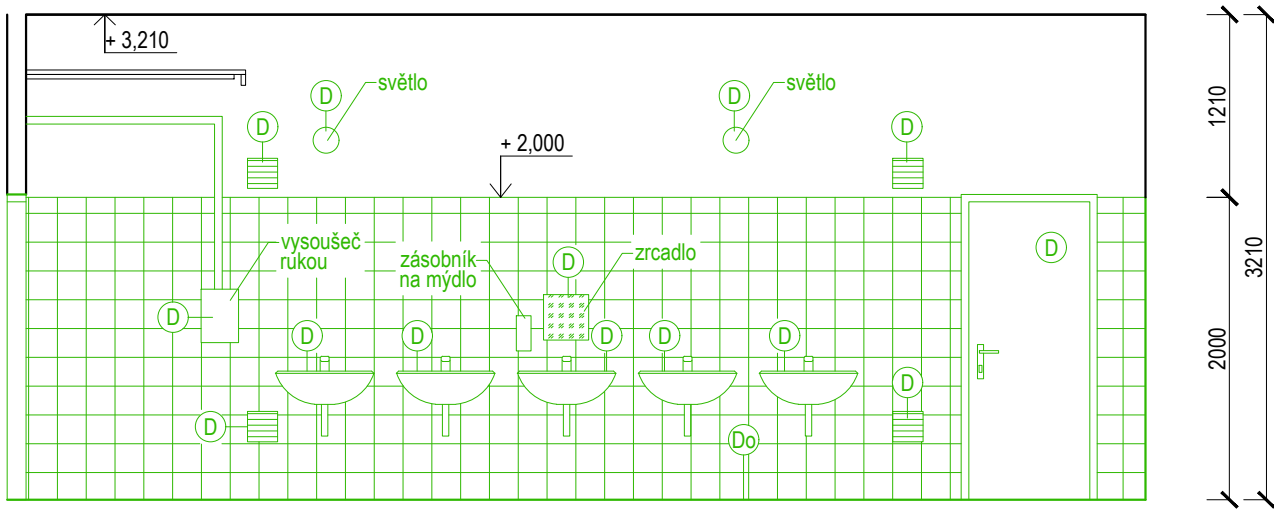


REKONSTRUKCE TOALET SEKCE "B"
STÁVAJÍCÍ STAV + BOURÁNÍ

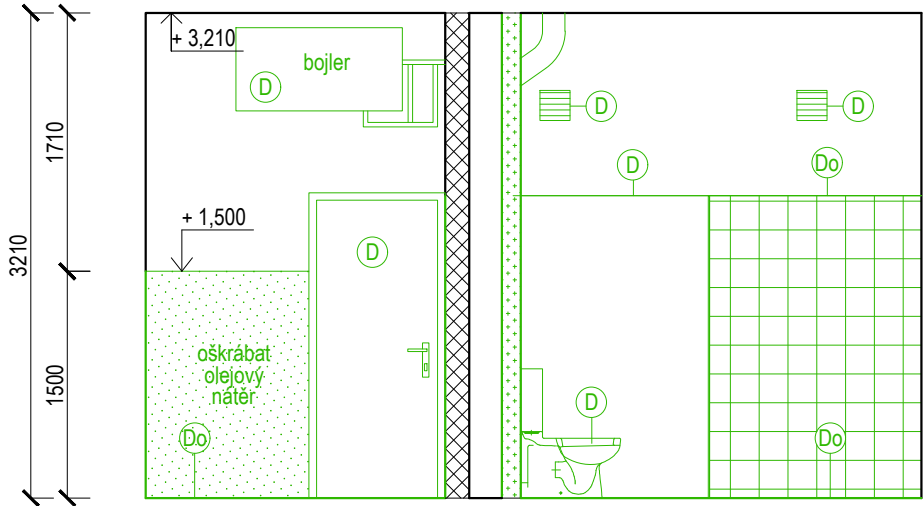
pohled 1



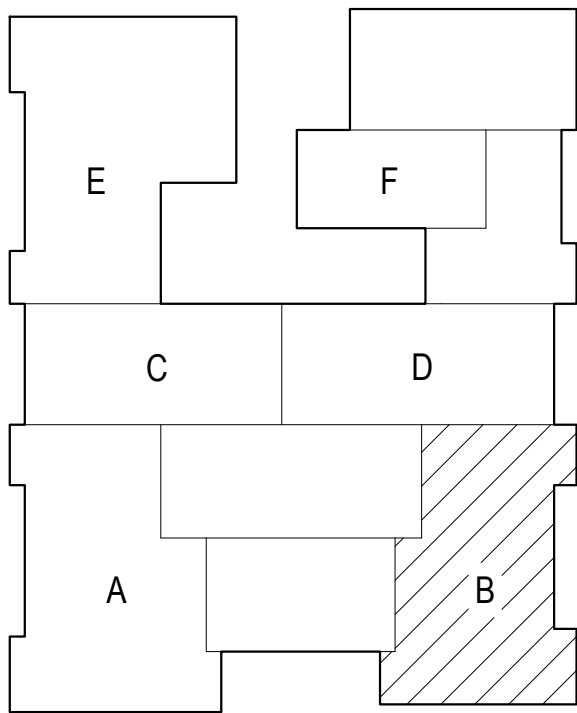
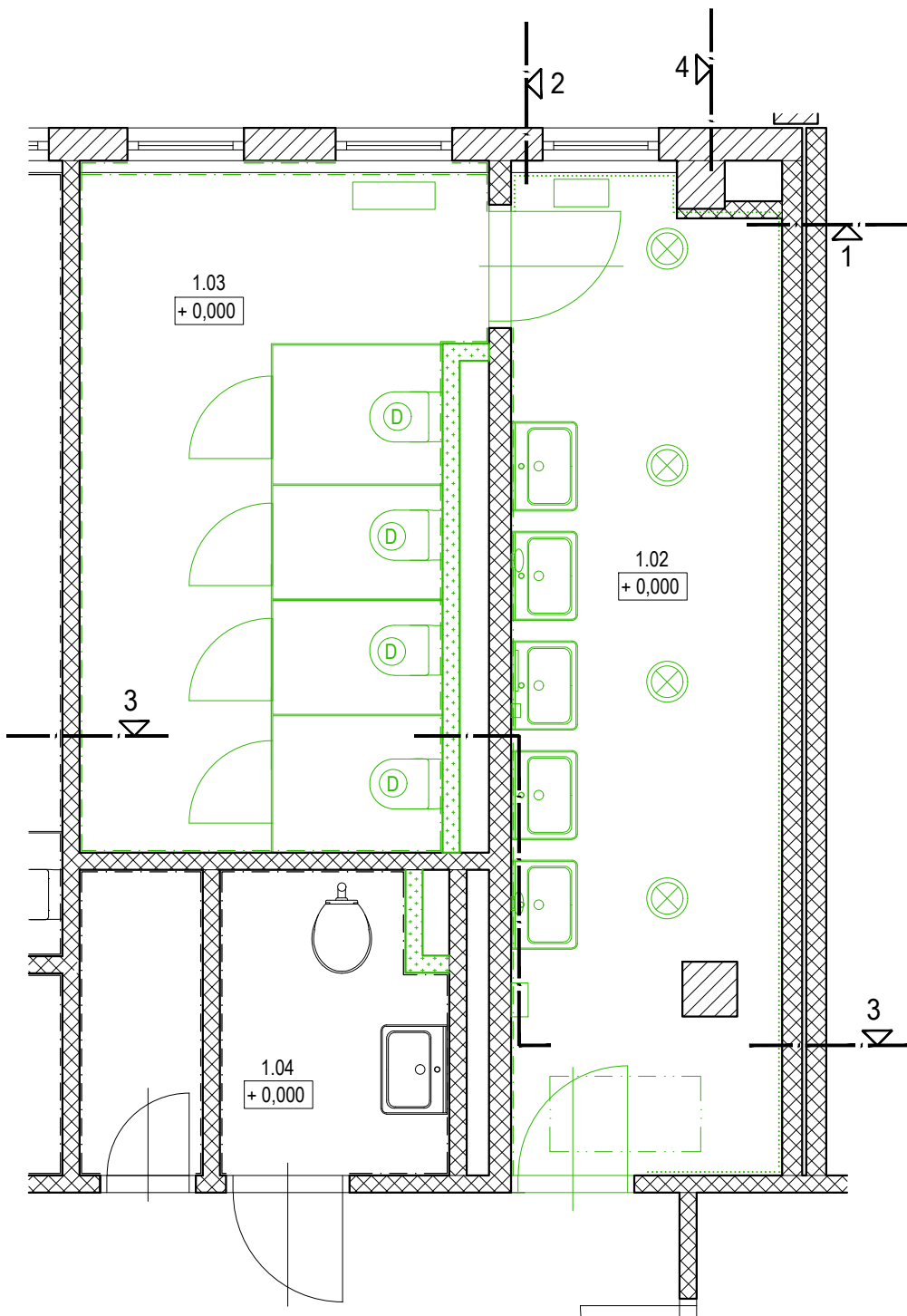
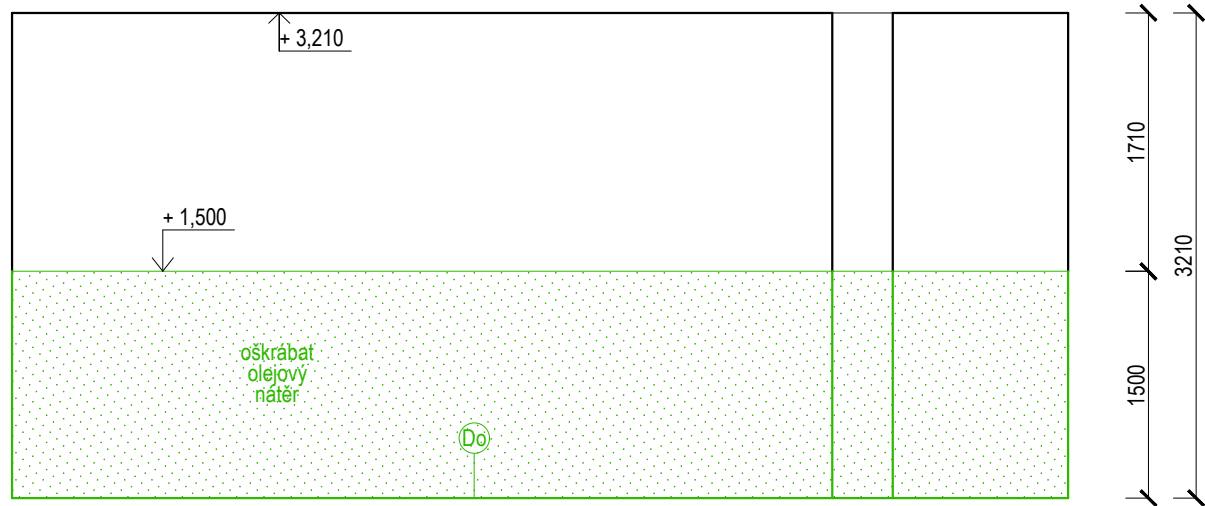
pohled 2



pohled 3



pohled 4



POZNÁMKY:

V průběhu celé rekonstrukce budou zakrývány a chráněny všechny prostory, kterých se rekonstrukce netýká, ale budou tudy procházet dělníci a bude stěhován materiál. Je nutné všechny schodiště a chodby ochránit proti poškození například OSB deskami. V případě prašných prací uzavírat tyto prostory, aby se prach nedostal mimo staveniště atd. Ochrana okolních prostorů je odpovědností prováděcí firmy a při poškození jiných prostor budou tyto opravy účtovány prováděcí firmě.

			Ing. arch. Jiří Klas KLAS-PROJEKT Nádražní 424, Katovice 387 11 tel. 732 144 252 e-mail: klas@klas-projekt.cz		
ZODP. PROJEKTANT	Ing. arch. Jiří Klas				
VYPRACOVAL	Ing. Michaela Kúsová				
STAVEBNÍ ÚŘAD: Kolín	KATASTRÁLNÍ ÚZEMÍ: Kolín		OBEČ: Kolín		
INVESTOR: Město Kolín, Karlovo náměstí 78, Kolín I, 28002 Kolín			ZAK. ČÍS	4902024	PARÉ Č.
DOKUMENTACE PRO PROVEDENÍ STAVBY			FORMÁT	4xA4	
AKCE:	KOLÍN, ZŠ LIPANSKÁ – REKONSTRUKCE TOALET v k. ú. Kolín p.č.st. 6569/1		DATUM	10/2024	
			ÚČEL	PD SŘ	
			MĚŘ	1:50	
OBSAH:	POHLEDY NA STĚNY - stávající stav + bourání		Č. VÝKR.	3	ČÁST D.1.1